

TEDIMAGE38

Témoignage des tubes Electroniques et Dispositifs à **IMAGE**
fabriqués en Isère.



➔ Qui sommes-nous ?



Nous sommes un groupe de salariés, actifs et retraités, de **Thomson-CSF, Thales Tubes Electroniques et Trixell** qui désire assurer la **sauvegarde** et la **mise en valeur** historique des **produits conçus et fabriqués** à **St Egrève et Moirans** dans l'Isère depuis **1955**

→ Qui sommes-nous ?



Nous sommes un groupe de salariés, actifs et retraités, de **Thomson-CSF, Thales Tubes Electroniques et Trixell** qui désire assurer la **sauvegarde** et la **mise en valeur** historique des **produits conçus et fabriqués à St Egrève et Moirans** dans l'Isère depuis **1955**



Novembre 2015

Présentation TEDIMAGE38

2

→ TEDIMAGE38



Novembre 2015

Présentation TEDIMAGE38

3

mercredi 2 décembre 15

→ TEDIMAGE38

L'association **TEMOIGNAGE DES TUBES ELECTRONIQUES ET DISPOSITIFS A IMAGES EN ISERE**



Novembre 2015

Présentation TEDIMAGE38

3

mercredi 2 décembre 15

→ TEDIMAGE38

L'association **TEMOIGNAGE DES TUBES ELECTRONIQUES ET DISPOSITIFS A IMAGES EN ISERE**

a depuis 2011 pour objet :



→ TEDIMAGE38

L'association **TEMOIGNAGE DES TUBES ELECTRONIQUES ET DISPOSITIFS A IMAGES EN ISERE**

a depuis 2011 pour objet :

- assurer la **sauvegarde et la mise en valeur historique du patrimoine des produits** conçus et fabriqués en région grenobloise par Thomson-CSF (puis Thales Electron Devices et Trixell)



→ TEDIMAGE38

L'association **TEMOIGNAGE DES TUBES ELECTRONIQUES ET DISPOSITIFS A IMAGES EN ISERE**

a depuis 2011 pour objet :

- assurer la **sauvegarde et la mise en valeur historique du patrimoine des produits** conçus et fabriqués en région grenobloise par Thomson-CSF (puis Thales Electron Devices et Trixell)
- **témoigner de l'aventure humaine et technique** de ces entreprises



→ TEDIMAGE38

L'association **TEMOIGNAGE DES TUBES ELECTRONIQUES ET DISPOSITIFS A IMAGES EN ISERE**

a depuis 2011 pour objet :

- assurer la **sauvegarde et la mise en valeur historique du patrimoine des produits** conçus et fabriqués en région grenobloise par Thomson-CSF (puis Thales Electron Devices et Trixell)
- **témoigner de l'aventure humaine et technique** de ces entreprises
- **proposer une mise en scène didactique** de ces produits



➔ TEDIMAGE38

L'association **TEMOIGNAGE DES TUBES ELECTRONIQUES ET DISPOSITIFS A IMAGES EN ISERE**

a depuis 2011 pour objet :

- assurer la **sauvegarde et la mise en valeur historique du patrimoine des produits** conçus et fabriqués en région grenobloise par Thomson-CSF (puis Thales Electron Devices et Trixell)
- **témoigner de l'aventure humaine et technique** de ces entreprises
- **proposer une mise en scène didactique** de ces produits



Une collection de plus de 500 tubes et dispositifs à image à qui nous souhaitons donner la parole

→ Les activités de Tedimage38

→ Les activités de Tedimage38



➤ *Sauvegarder le patrimoine des tubes et dispositifs à image*

➔ Les activités de Tedimage38



➤ *Sauvegarder le patrimoine des tubes et dispositifs à image*



➤ *Recueillir la parole des témoins*

➔ Les activités de Tedimage38



➤ *Sauvegarder le patrimoine des tubes et dispositifs à image*



➤ *Recueillir la parole des témoins*



➤ *Mettre en valeur les métiers et leurs évolutions ([site www.tedimage38.org](http://www.tedimage38.org))*

➔ Les activités de Tedimage38



➤ *Sauvegarder le patrimoine des tubes et dispositifs à image*



➤ *Recueillir la parole des témoins*



➤ *Mettre en valeur les métiers et leurs évolutions ([site www.tedimage38.org](http://www.tedimage38.org))*



➤ *Concevoir et réaliser un espace d'exposition*

→ Les activités de Tedimage38



➤ *Sauvegarder le patrimoine des tubes et dispositifs à image*



➤ *Recueillir la parole des témoins*



➤ *Mettre en valeur les métiers et leurs évolutions ([site www.tedimage38.org](http://www.tedimage38.org))*



➤ *Concevoir et réaliser un espace d'exposition*



➤ *Participer à des manifestations pour le grand public*

→ Partenariat avec l'APHID et ACONIT

➔ Partenariat avec l'APHID et ACONIT



➤ Conférence sur
l'histoire du site Émile
Girardeau de St Egrève
organisée par l'**APHID**

➔ Partenariat avec l'APHID et ACONIT



➤ Conférence sur l'histoire du site Émile Girardeau de St Egrève organisée par l'APHID



== ACCUEIL ==
== HALL CHARTRUSE Informatique ==
== HALL BELLECOÛTE Science et techniques ==
== Hall de passage == Tubes et dispositifs à image fabriqués en Isère ==

1968 : un tournant dans la production

Thomson-CSF et SESCOSEM, des tubes et des semi-conducteurs

En 1968, sous l'impulsion de l'état français, Thomson-Brandt absorbe CSF et crée sa filiale Thomson-CSF pour l'électronique professionnelle. Un protocole d'accord est signé en septembre 1967 et une nouvelle organisation est mise en place en décembre 1968.

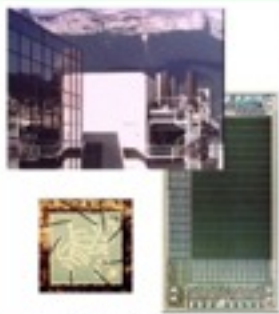
- est le semi-conducteurs, la filiale SESCO (Société Européenne de Semi-conducteurs) de Thomson fusionne avec la COSEM pour donner la SESCOSEM, filiale de Thomson-CSF ;
- est le tubes, le Groupement Tubes Electroniques (GTE) rassemble les activités tubes des deux entreprises.

Avec la collaboration d'ACONIT :

➤ Entrée de produits dans la base de données PATSTEC

== SALLE PRÉCÉDENTE ==

SALLE SUIVANTE ==>



30 ans d'activité parallèle

Ce tournant marque le début de trente ans d'activités en parallèle pendant laquelle les semi-conducteurs vont rapidement évoluer du germanium au silicium, des circuits intégrés bipolaires vers les microprocesseurs et mémoires ROM, tandis que les tubes vont se perfectionner et se diversifier. Ils vont évoluer eux-mêmes, au moins en partie, vers des produits entièrement « état solide » tels que les capteurs d'image CCD, les afficheurs Plasma ou LCD, ainsi que les détecteurs plats pour la radiologie médicale ou le contrôle non destructif sous rayons X. Singulièrement, l'ensemble des activités de la Division Tubes Electroniques de Saint-Egrève va se concentrer sur des dispositifs de capture et de restitution d'image, alors que ses autres sites de Thonon et Velizy se consacrent aux tubes émetteurs et hyperfréquence.

Les activités semi-conducteurs de la SESCOSEM : de la première puce au microprocesseur



Les activités de la DTE : des tubes industriels aux panneaux plasma et CCD

➤ Réalisation d'un parcours sur les « Tubes et dispositifs à image fabriqués en Isère »



Atelier de montage tubes - 1964

Merci de votre attention !